



FESTIVAL SILHOUETTE · 23^E ÉDITION

CONCERTS



Du 30 août au 7 septembre 2024
Parc de la Butte du Chapeau Rouge (Paris 19)

Entrée libre et gratuite

Paris, le 12 août 2024

La 23e édition du Festival Silhouette aura lieu du 30 août au 7 septembre au Parc de la Butte du Chapeau Rouge (Paris 19). Le Festival Silhouette ce n'est pas seulement du cinéma mais aussi de la musique ! Tous les soirs à 19h30, venez découvrir un variété de jeunes artistes francilien-nes de genres musicaux différents : rock, hip-hop, électro, batucada, etc. Il y en a pour tous les goûts !



VENDREDI 30 AOÛT - 19h30

UDU

Trip-Hop

À travers sa musique trip-hop aux influences créoles, UDU explore les incohérences humaines et ose sortir des codes préétablis. Elle souhaite soulever les visières du déni et refuse qu'on la définisse selon des étiquettes.



SAMEDI 31 AOÛT - 19H30

Badashow

Batucada

Le BADASHOW est un groupe de scène né en 2014 de la batucada Badauê. Ce groupe est composé de 7 musiciens, d'une chanteuse et d'un danseur traditionnel. Trouvant ses racines dans les rythmes afro-brésiliens et le samba-reggae, le BADASHOW étend son répertoire au monde lusophone. La danse vient s'ajouter au tableau pour donner vie aux chants et faire danser le public. Le BADASHOW vous invite à un voyage au-delà des frontières...

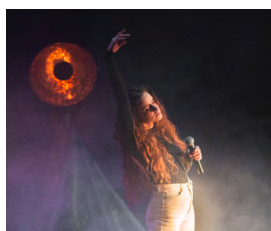


DIMANCHE 1^{ER} SEPTEMBRE - 19H30

InRed

Art Rock

Groupe d'art-rock (quelque part entre *post-punk*, *new-wave* et *pop rock*), InRed nous emmène dans un survol des plaines et des reliefs du rock, nous laissant le plaisir d'imaginer les rives où mène ce voyage.



LUNDI 2 SEPTMEBRE - 19H30

Carte Blanche : RIF - Réseau des Musiques Actuelles en Île-de-France · Émilie Marcadé

Pop / Chanson française

Pour la deuxième édition consécutive, le Festival Silhouette s'associe au RIF sur la programmation d'une soirée concert. C'est donc une artiste accompagnée et co-programmée par les structures adhérentes parisiennes du RIF qui se produira le 2 septembre : Émilie Marcadé. bercée par la nouvelle chanson française et la pop, Émilie ouvre son cœur pour trouver sa place dans la société à travers une approche sincère et féministe, abordant sa vision des relations humaines et sa quête de force intérieure.



MARDI 3 SEPTEMBRE - 19H30

Moonlüs

Électro / Mongole

Moonlüs, c'est une volonté d'unir deux expressions musicales séparées par 9000 km : la musique électronique moderne et la musique millénaire mongole. Son univers envoûtant oscille entre *synthés/looper/drum machine* et instruments mongol/chant diphonique, tout en y intégrant la danse.



MERCREDI 4 SEPTEMBRE - 19H30

La Carte Blanche du Centre Paris Anim' Angèle Mercier (Paris 19)

Hip-hop

Pour la troisième édition consécutive, le Festival Silhouette propose une carte blanche au Centre Paris Anim' Solidarité - Angèle Mercier (Paris 19). L'occasion de découvrir une programmation de hip-hop présentée par les jeunes du centre !



JEUDI 5 SEPTEMBRE - 19H30

Adrienne

Pop-jazz / Chanson

Après plusieurs années à exercer le métier de chanteuse, l'heure était venue pour Adrienne d'écrire une musique qui ferait se rencontrer tout ce qu'elle aime : le jazz, qu'elle a appris au conservatoire, la pop qu'elle a toujours pratiquée et la musique brésilienne, qu'elle a découverte autour d'une table avec le groupe Zabumba et qui reste le plus grand coup de foudre musical de sa vie.



VENDREDI 6 SEPTEMBRE - 19H30

Signes à l'Œil

Chansigne

Signes à l'Œil propose un tour de chansignes à partir de chansons françaises que les artistes interprètent en conjuguant Langue des Signes Française, danse et théâtre gestuel. Petit-es et grand-es, sourd-es comme entendant-es, sont invité-es à se laisser transporter dans un univers à la fois joyeux et touchant, poétique et entraînant. Les chansigneur-euses vous invitent aussi à reprendre avec eux un extrait de leur répertoire.



SAMEDI 7 SEPTEMBRE - 19H30

Mina Raayeb

Électro / Hip-Hop

Mina Raayeb est au croisement de l'indus' et du hip-hop que les textes interrogent sur les désordres du monde et ceux plus personnels et intérieurs du chanteur. Les synthés virevoltent autour d'un *flow* solide et brut, cimentés par des basses profondes et portés par les éclats massifs des percussions électro-acoustiques.



INFORMATIONS PRATIQUES

Parc de la Butte du Chapeau Rouge · Paris 19

Entrées : 5 avenue Debidour et 11 boulevard d'Algérie
Accès Métro ligne 7bis · Pré St Gervais | Métro ligne 11 · Place des fêtes

Accès Tram T3b · Hôpital Robert Debré

Contact: com@association-silhouette.com · Tel : +33 (0)6 62 99 93 30

www.association-silhouette.com